



點擊即刻報名

桃源梯田

季節限定

春暖花開
賞花季



超抵價
純玩

吉安
遂川

江西

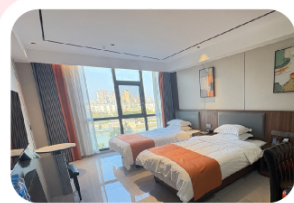
團號
B31165B

\$59起

*出發日期 2026年3月1日-6月30日
*特別日子除外

“花境漫道·七彩花田”紅豆杉養生谷
暢遊醉美【桃源梯田】 森林氧吧【白水仙】

探訪田北畫村 尋味舌尖美食《萬安魚頭風味宴》
兩晚連住一間酒店 唔使日日搬行李！



行程特色

- 紅豆杉養生谷：“花境漫道·七彩花田”養生谷花田種有波斯菊、百日草、硫華菊、油菜花千日紅、醉蝶花、二月蘭、藍香芥、矢車菊等不同時節的鮮花，步步皆景
- 精華景點：森林氧吧【白水仙風景區】、【田北畫村】
- 質素至蓋：保證純玩絕無購物無車銷0自費！
- 舌尖美味：《萬安魚頭風味宴》《白切雞風味宴》

報名熱線 2133 9436

報名網址 美食之旅
www.tammytravel.hk

WhatsApp 5282 8565 包團熱線 59317788



美食之旅 7-ELEVEN 便利店繳費碼



6840005546673415

賬戶名稱：繽紛遊天下旅遊有限公司

匯豐銀行

747-058568-838

森林氧吧

瀑布·竹海·奇石



舌尖美食



萬安魚頭風味宴

報名須知

1. 旅行團服務費每位每天\$150
2. 旅客必須於報名時於本公司購買或具備全年旅遊綜合保險(轉樂安達保\$198/人)電話:3191 6611
3. 團費均以報名時為準, 旺季期間可能有所調整恕不另行通知
4. 團隊不設香港持牌領隊由集合至解散全程隨團, 只安排工作人員於指定集合地點協助辦理集合事宜。
5. 所住酒店在未獲有關單位及按國家規定標準正式評級期間, 本社以“準X星”或“X星標準”標示酒店級數供旅客參考
6. 如單數報價者, 需補單人房差費, 如小童佔床按大人收費
7. 停留須知: 以上團種必須跟團來回, 不可停留
8. 行程安排: 航班有可能更改, 以航空公司安排作準。酒店、膳食及行程次序有可能因應實際情況而變動, 以當地接待社安排為準, 如有任何更改, 恕不另行通知, 客人不得藉故反對或退出。
9. 確保消費者權益, 詳情請參閱收據之旅行團報名及責任細則或瀏覽以下網址: www.tammytravel.hk/pdf/tams.pdf
10. 有關運費專車費目表及團費不包括各項簽證費、自費活動、工作人員服務費及本社代收各項之行政手續費項目等相關費用或可瀏覽美食之旅網站(www.tammytravel.hk)下載最新版本, 有關團種行程已列明稅項收費或向職員索取查詢, 敬請留意(有關團種自收費團費一併繳交)
11. 行程中所安排之購物商店, 其產品或服務並非由本公司所提供, 因此, 團友必須清楚瞭解其價值、產品或服務質素等才決定購買, 回港後如需更換或退貨, 本公司有權收取有關手續費, 敬請留意
12. 顧客參與既有行程活動或自費活動時, 須遵守工作人員之指引及安排, 並自行衡量身體狀況、活動內容等以評估參加與否。顧客須自行承擔一切責任後果, 如有疑問可自行向醫生或專業人士尋求意見。既有行程活動或自費活動於當地有不同之限制, 顧客有機會未能參與。如因當地條件、天氣或緊急維修或其他不受控之情況下而未能進行活動或顧客因當地限制未能參與, 本公司不會作出任何賠償。
13. 本公司收取客人證件資料只作出機票用途, 其他簽證問題與本公司無關, 客人需自行辦理, 責任自負並不作任何責任追究。
14. 如因回程早機問題, 未能安排於酒店或餐廳早餐, 則改為早餐餐食, 本公司不會作出任何賠償。
15. 季節性(如賞紅葉、賞花等)景點活動及其他的戶外項目, 會受天氣等因素影響, 如未能安排則取消不作任何退款安排
16. 以上圖片僅供參考。
17. 團費可能因外幣、機票、酒店或市場價格浮動而有所更改, 確實團費以報名時為準, 恕不另行通知
18. 出發當日如團友未能依時出席, 則視為自動放棄, 所有已繳費用概不退还。
19. 門戶資料請瀏覽以下網址: www.tammytravel.hk/branch.php

D1 深圳 約3h → 午餐 約2.5h → 遂川

深圳羅湖口岸08:00集合→【東路步行街】(遂川東路步行街的歷史底蘊深厚, 它所在的區域是遂川古城的重要組成部分, 漫步其中, 仿佛能聽到歷史的回聲, 感受當年的嶄嶄歲月)→入住酒店

D2 萬安

酒店早餐→全球十大最美梯田之一【桃源梯田】(包入場+環保車, 梯田依山勢開建, 層層疊疊地在山嶺之間, 宛如一幅流動的夢幻山水畫卷, 壯麗而寧靜, 被網友評為“全球十大最美梯田”)→【遂川文化產業中心】→【白水仙】(重本包門票, 以瀑布群、竹海、奇石景觀著稱, 被譽為“中國森林氧吧”)→返回酒店

D3 遂川 約3h → 龍南 約3h → 深圳

酒店早餐→【田北畫村】→“花境漫道·七彩花田”【紅豆杉養生谷】(養生谷的花田裡種有:波斯菊、百日草、硫華菊、油菜花、千日紅、醉蝶花、二月蘭、藍香芥、矢車菊等不同時的鮮花)→返程深圳關口送團

天數	早餐	午餐	晚餐	酒店
Day1		五隻毛桃雞宴	美食自理	連住兩晚 富盈酒店或同級
Day2	酒店自助早餐	萬安魚頭風味宴	招牌客家宴	
Day3	酒店自助早餐	白切雞風味宴		

